

QUIZ

Autoportrait et langage plastique



Avant d'apprécier des autoportraits et de créer le tien, teste tes connaissances sur les notions clés de ce projet d'arts plastiques.

CONSIGNE. Réponds à chacune de ces questions.

1. Selon toi, qu'est-ce qui distingue un portrait d'un autoportrait ? Enrichis ta réponse en précisant deux raisons pour lesquelles les artistes créent leur autoportrait.

2. Associe l'image avec la forme qui convient.

A) Forme figurative

B) Forme non figurative



QUIZ

Autoportrait et langage plastique



3. Explique dans tes mots la différence entre une forme figurative et non figurative.

2. À quel type de ligne correspond l'image suivante ?

- A) Ligne dessinée
- B) Ligne peinte



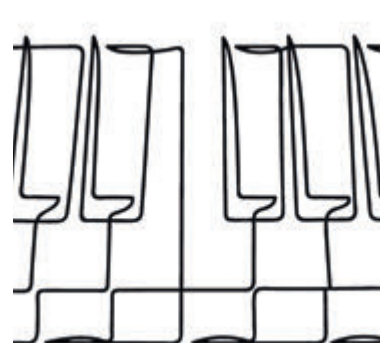
Réponse: _____

- C) Ligne incisée
- D) Ligne tangible



Réponse: _____

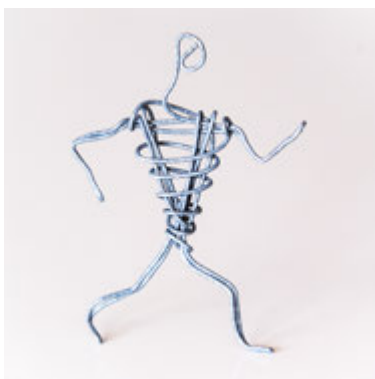
- E) Ligne abstraite
- F) Ligne continue



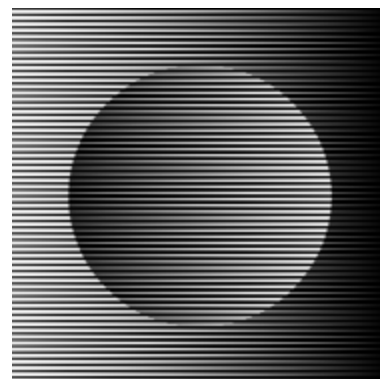
Réponse: _____



Réponse: _____



Réponse: _____



Réponse: _____

QUIZ

Autoportrait et langage plastique



5. En te référant à l'image, explique dans tes mots en quoi consiste une valeur de tons.



6. En te référant à l'image, explique dans tes mots en quoi consiste une valeur de teintes.



↓ **Terminé ? Révise une dernière fois tes réponses** et utilise l'outil de dépôt pour transmettre le tout à ton enseignant.