

**MOTIFS
MÉMOIRE**
Égoportrait symbolique
en réalité augmentée

RÉSUMÉ

PROPOSITION

Réaliser un égoportrait qui révèle une partie de notre identité culturelle en exploitant les lignes et les motifs. Par la suite, cet égoportrait sera intégré à un espace de réalité augmentée.

QUESTIONS MOBILISATRICES

Comment représenter notre identité culturel ? Comment ne pas tomber dans le piège de l'appropriation culturelle en exploitant des motifs tribaux et ethniques ?

REPÈRES CULTURELS

- **Motifs culturels**
- **Tatouages culturels**
- **Alana Dee Haynes**

OUTILS NUMÉRIQUES

- Tablette numérique iPad ou poste d'ordinateur
- Application iPad de dessin avec calques comme : **SketchBook**
- Applications gratuites pour ordinateur : **SketchBook** ou **PIXLR E**
- Application de réalité augmentée comme : **AR MAKR** ou **ADOBE AERO**
- Application de montage vidéo : **iMovie**

COMPÉTENCES

- Créer des images personnelles (C1)
- Apprécier des oeuvres d'art ... (C3)
- **Compétence numérique** : innovation et créativité

TECHNIQUES

- Dessin et photographie
- Techniques numériques

GESTES TRANSFORMATEURS

- Photographier
- *Cadrer*
- Traiter une image
- *Copier/coller*
- *Transformer une image numérique*

CRITÈRES D'ÉVALUATION • CADRE D'ÉVALUATION

- C1) Efficacité de l'utilisation des connaissances liées au langage plastique; Efficacité de l'utilisation des connaissances liées aux gestes, aux matériaux et aux outils; Cohérence de l'organisation des éléments; Authenticité de la production Justesse du retour réflexif
- C3) Pertinence de l'appréciation

MATÉRIAUX

- Carnet de traces en papier
Ou
- **Carnet de traces en ligne**

DGF

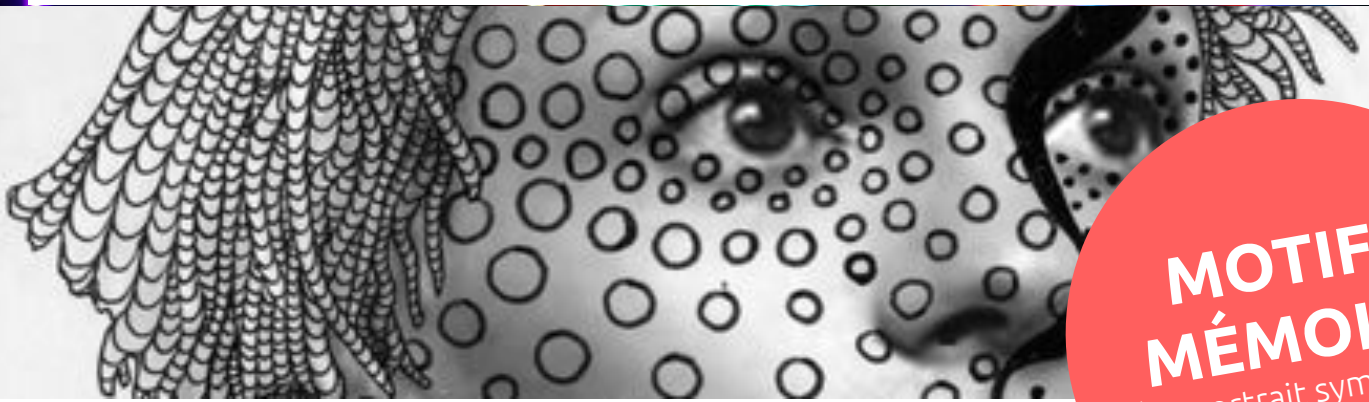
- Santé et bien-être; conscience de soi

LANGAGE PLASTIQUE + MULTIMÉDIA

- Points et lignes
- Motifs
- Organisation de l'espace
- Cadrage et plans

VOCABULAIRE DISCIPLINAIRE

- Égoportrait et autoportrait
- Points et lignes
- Motifs
- Organisation de l'espace
- Cadrage et plans



**MOTIFS
MÉMOIRE**
Égoportrait symbolique
en réalité augmentée

DÉROULEMENT

TÂCHE 1 • APPRÉCIER

PRÉPARATION

1. Visionner l'ensemble du projet à partir de ce [diaporama de présentation](#).
1. Ajouter une nouvelle section dans leur Carnet de traces : PROJET MOTIFS MÉMOIRE.
2. Ajouter une nouvelle sous-section dans leur Carnet de traces : Apprécier.
3. Revoir et comprendre les critères d'évaluations : C3) Pertinence de l'appréciation
2. Activer ses connaissances antérieures à partir des questions : Qu'est-ce qu'un autoportrait, un selfie, un égoportrait ? Qu'est-ce que l'identité culturelle ? Qu'est-ce que l'appropriation culturelle ?
3. Noter sous forme de schéma ses réponses.
4. Consulter les ressources suivantes concernant l'appropriation culturelle :
 - [Le Devoir](#)
 - [Documentaire Touche pas à ma culture](#)
5. Se poser les questions mobilisatrices : Comment représenter notre identité culturelle ? Comment ne pas tomber dans le piège de l'appropriation culturelle en exploitant des motifs tribaux et ethniques ?
6. Noter les réponses sous forme de schéma dans son carnet de traces.
7. Chercher des informations relatives à l'identité culturelle et à l'appropriation culturelle. Noter ses trouvailles dans son carnet de traces sous forme de sketchnotes.
8. Observer les créations sur le site de l'artiste [Alana Dee Haynes](#) et sur ce tableau d'affichage d'[Alana Dee Haynes](#).
9. Visionner la capsule [vidéo](#) en lien avec cette artiste (en anglais).
10. Explorer les ressources suivantes :
 - [Motifs culturels](#)
 - [Tatouages culturels](#)
- 11.
12. Noter, dessiner, synthétiser les éléments trouvés et qui apparaissent intéressants et inspirants dans son carnet de traces.

RÉALISATION

1. Vivre l'activité [APPRÉCIER UNE ŒUVRE D'ALANA DEE HAYNES](#)
2. Noter toutes les réponses dans le Carnet de traces.

INTÉGRATION

1. Noter dans son Carnet de traces son expérience d'appréciation : émotions, difficultés, réussites, plaisir, trouvailles, contextes sociohistorique, liens avec d'autres oeuvres vues auparavant, etc.



**MOTIFS
MÉMOIRE**
Égoprotrait symbolique
en réalité augmentée

DÉROULEMENT

2. Réfléchir seul ou discuter en grand groupe aux questions suivantes : Quels éléments du langage plastique retrouve-t-on en général dans les oeuvres d'Alana Dee Heynes ? Quelles symboliques y retrouve-t-on ? Comment qualifier ces oeuvres?
2. Noter les réflexions et les réponses dans son Carnet de traces.



**MOTIFS
MÉMOIRE**
Égoportrait symbolique
en réalité augmentée

DÉROULEMENT

TÂCHE 2 • CRÉER UNE IMAGE PERSONNELLE

PRÉPARATION

1. Ajouter une nouvelle sous-section dans son carnet de traces : Créer
2. Revoir et comprendre les critères d'évaluations : C1) Efficacité de l'utilisation des connaissances liées au langage plastique; Efficacité de l'utilisation des connaissances liées aux gestes, aux matériaux et aux outils; Cohérence de l'organisation des éléments; Authenticité de la production Justesse du retour réflexif
3. Réfléchir et répondre aux questions mobilisatrices suivantes : Comment représenter notre identité culturelle ? Est-ce possible de la représenter avec des éléments simples comme des motifs ? Comment ne pas tomber dans le piège de l'appropriation culturelle en exploitant des motifs tribaux et ethniques ?
4. Noter sous forme de schéma les réponses dans son Carnet de traces.
5. Revoir la présentation en ciblant la tâche de création.
6. Se rappeler la dynamique de création.

RÉALISATION

• PHASE D'OUVERTURE

1. Choisir une musique qui a un lien pour vous avec une de vos identités culturelles.
2. Dans son carnet de traces, noter à quelles cultures on s'identifie. Il peut y en avoir plusieurs. Exemple : pays, région, ethnie, langue, appartenance à un style musical, à un groupe social, à une génération, à un groupe sportif, à une communauté, à une religion, à une spiritualité, etc..
3. Tout en écoutant la musique choisie, inventer et dessiner au moins 4 types de motifs qui symbolisent ses identités culturelles dans son carnet de traces. Noter la signification de chacune d'elle.
4. **Visionner la capsule vidéo en lien avec le cadrage** provenant du langage multimédia pour choisir le bon plan lors de la prise de photo de l'égoportrait.

• PHASE D'ACTION PRODUCTIVE

DÉFI # 1 • PHOTO ET DESSIN

1. Prendre plusieurs égoportraits (selfies) en exploitant différents plans du langage multimédia. Les sauvegarder dans la pellicule photo. Choisir le plus satisfaisant ou évocateur. **Rendre l'égoportrait en noir et blanc.**
2. Dans l'application de dessin choisie, (SketchBook ou PIXLR) (Voir Annexe 1, étape 1), créer une nouvelle esquisse.
3. **Insérer l'égoportrait dans l'esquisse** et ajouter un calque par-dessus cette photo pour dessiner par dessus la photo.
4. Dessiner en ajoutant les motifs en noir et blanc qui représentent ses identités culturelles. (Voir Annexe 1, étape 2). Ajouter des calques au besoin.

MOTIFS MÉMOIRE

Égoportrait symbolique en réalité augmentée



DÉROULEMENT

TÂCHE 2 • CRÉER UNE IMAGE PERSONNELLE

DÉFI # 2 - RÉALITÉ AUGMENTÉE - FACULTATIF

1. Ouvrir l'application de création de réalité augmentée choisie ([AR MAKR](#) ou [ADOBE AERO](#)).
2. **Créer un espace de réalité augmentée** à partir de votre univers personnel (chambre, bureau, salon, atelier, sentier, cours extérieure, parcs, sentier, forêt, etc). (Voir Annexe 1, étapes 3 et 4)
3. Ajouter votre égoportrait tel quel ou sur sphère, un cube ou autres.
4. Ajouter les motifs que vous avez créés qui sont associés à votre identité culturelle.
5. Ajouter des mots plus ou moins lisibles qui sont associés à votre identité culturelle. (Voir Annexe 1, étapes 5 et 6)
6. Filmer une scène de cette réalité augmentée. (Voir Annexe 1, étape 7)
7. Sauvegarder cette vidéo dans la pellicule photo.
8. Facultatif : dans [iMovie](#), ajouter la musique qui vous a inspiré. (Voir Annexe 1, étape 8)
9. La publier sur votre chaîne Youtube en mode publique ou non répertorié.

• PHASE DE SÉPARATION

1. Observer sa création. Se poser la question si votre identité culturelle est perceptible.
2. Présenter votre création à un camarade ou un membre de votre famille et leur demander s'ils repèrent des éléments de votre identité culturelle.
3. Retoucher si nécessaire votre création.
4. Déposer la création dans ce [WAKELET](#) en cliquant sur l'icône  pour ajouter son image et, s'il y a lieu, sur l'icône  pour ajouter l'url de la vidéo de RA.
5. Inscrire le titre et votre no.

INTÉGRATION

1. Noter dans son carnet de traces son expérience de création : étapes, émotions, difficultés, réussites, etc.
2. À partir du tableau d'affichage [WAKELET](#), commenter les autres créations de façon positive. Communiquer vos commentaires oralement ou via courriel.
3. Réfléchir à votre création autour des questions suivantes et noter dans son carnet de traces :
 - Comment vous êtes-vous sentis lors de ce projet de création ?
 - En quoi cela a-t-il changé votre perception de l'identité culturelle ?
 - En quoi cela a-t-il changé votre compréhension de l'appropriation culturelle ?
 - Qu'avez-vous appris lors de ce projet de création ?
 - Comment allez-vous vous y prendre la prochaine fois pour faire mieux ?
 - Qu'est-ce que vous pourriez réutiliser dans un prochain projet ?
4. Ajouter l'URL du livre dans le portfolio numérique, le cas échéant.



**MOTIFS
MÉMOIRE**
Égoprotrait symbolique
en réalité augmentée

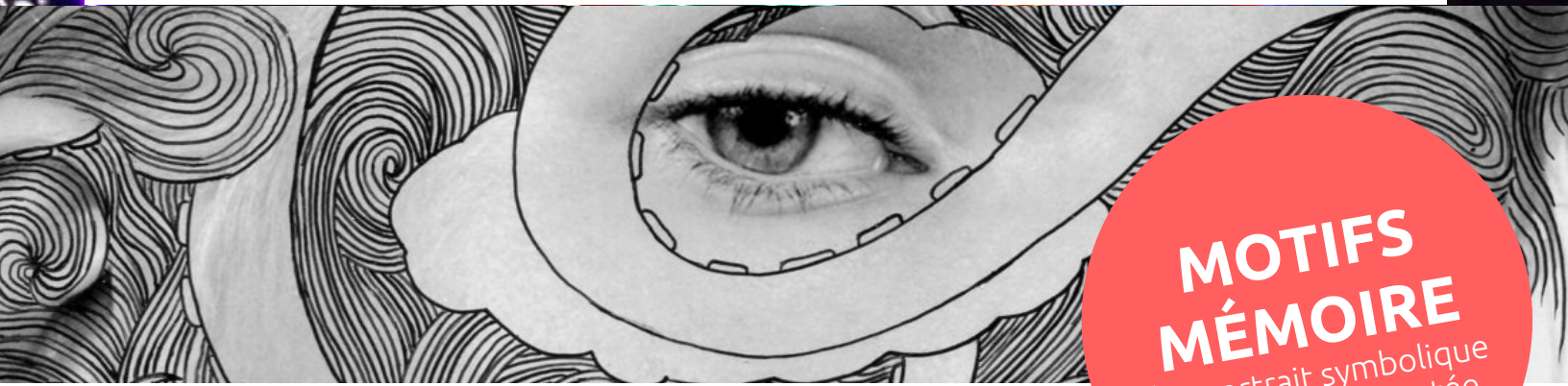
VARIANTES

SUGGESTIONS DE DIFFÉRENCIATION

- **Pour le 1er cycle du secondaire :**
 - Exploiter seulement le défi #1
- **Pour le 2e cycle du secondaire :**
 - Exploiter seulement les défis #1 et #2
- **Pour les élèves avancés :**
 - Rendre obligatoire l'ajout de musique
- **Pour travailler sans tablette iPad :**
 - Exploiter seulement le défi #1
 - Imprimer l'égoprotrait et ajouter les lignes et motifs avec un marqueur au feutre noir.

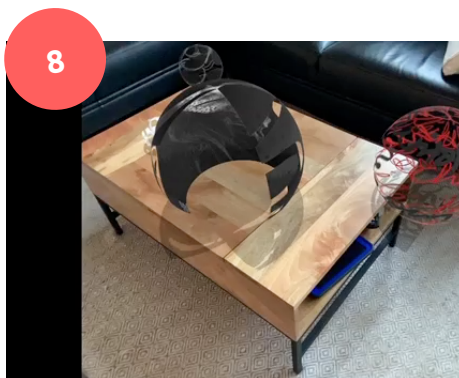
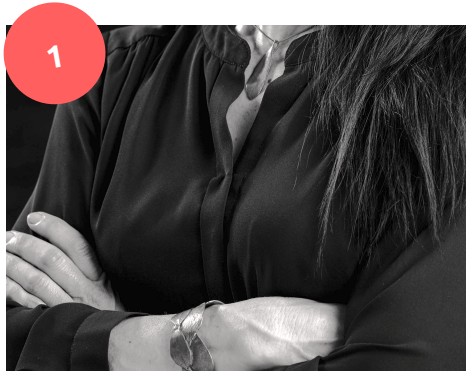
ADAPTATION POUR FORMATION À DISTANCE

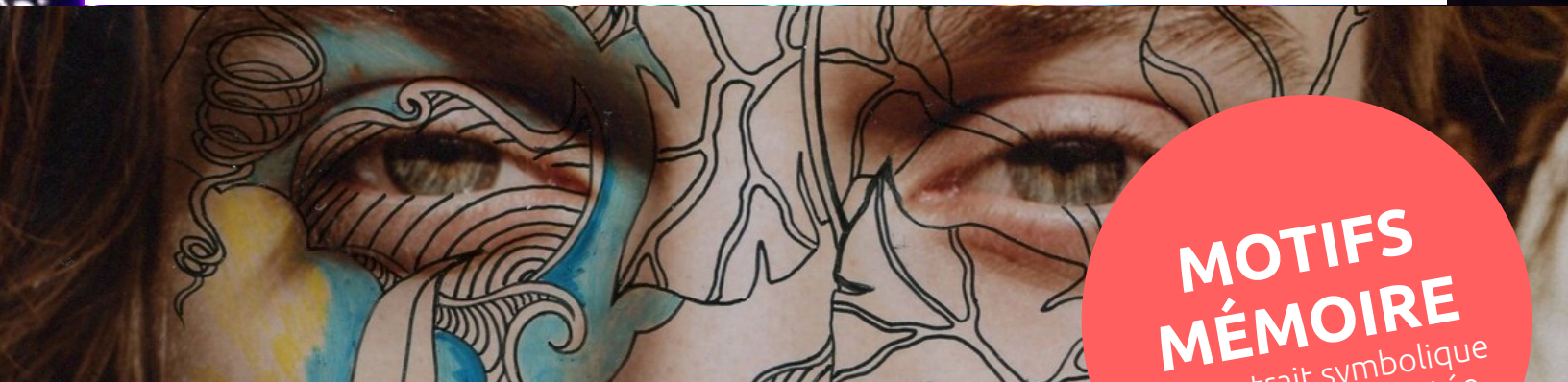
- **Pour les élèves à la maison :**
 - Toute la SAÉ est adaptée à la formation à distance, avec ou sans tablette. Il faut dans ce cas une imprimante un dessiner directement sur l'égoprotrait au feutre noir
OU
 - un poste d'ordinateur en utilisant l'application en ligne PIXLR .



ANNEXE 1

DÉROULEMENT EN IMAGES



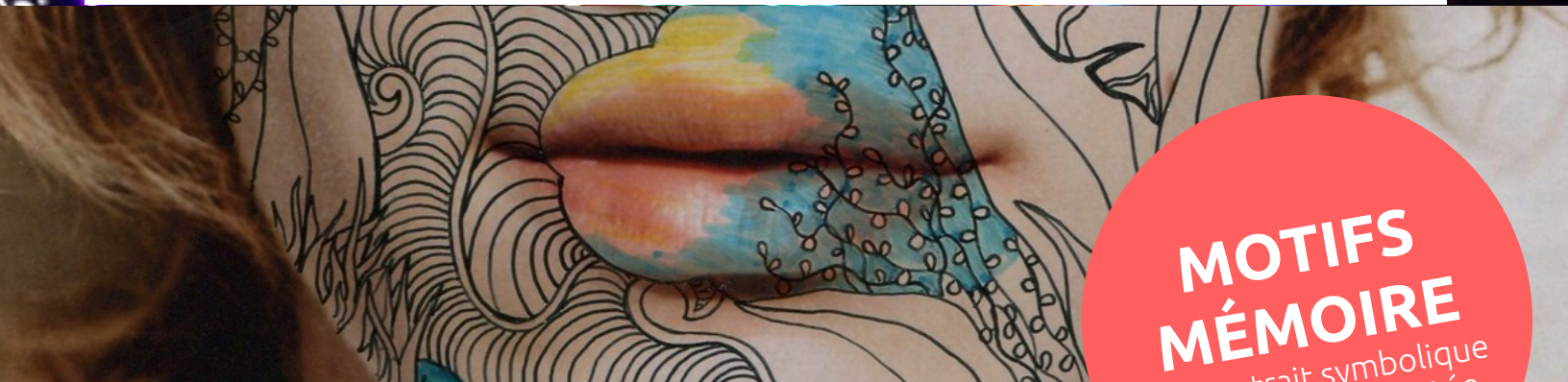


**MOTIFS
MÉMOIRE**
Égoportrait symbolique
en réalité augmentée

ANNEXE 2

COÉVALUATION DE LA COMPÉTENCE APPRÉCIER

Nom de l'élève : Titre de la création : Date de la création :		
Légende : Inscrire la lettre correspondante.		
A. Supérieurement	B. Complètement	C. Partiellement
D. Aucunement	Z. Ne s'applique pas	
	Évaluation par l'élève	Évaluation de l'enseignant(e)
J'ai intégré des éléments personnels dans mon appréciation de l'œuvre d'Alana Dee Haynes.		
J'ai utilisé du vocabulaire juste et précis (langage plastique) lors de mon appréciation de l'œuvre d'Alana Dee Haynes.		
J'ai fait des liens entre des aspects de l'œuvre et des effets ressentis lors de mon appréciation de l'œuvre d'Alana Dee Haynes.		
J'ai fait des liens entre des aspects de l'œuvre et des aspects socioculturels et historiques lors de mon appréciation de l'œuvre d'Alana Dee Haynes.		
Inscrire vos commentaires.		Cote finale



**MOTIFS
MÉMOIRE**
Égoportrait symbolique
en réalité augmentée

ANNEXE 3

COÉVALUATION DE LA COMPÉTENCE CRÉER

Nom de l'élève :

Titre de la création :

Date de la création :

Légende : Inscrire la lettre correspondante.

A. Supérieurement

B. Complètement

C. Partiellement

D. Aucunement

Z. Ne s'applique pas

	Évaluation par l'élève	Évaluation de l'enseignant(e)
J'ai réalisé une création authentique qui intègre des éléments originaux et expressifs.		
J'ai exploité le geste transformateur de dessiner de façon efficace.		
J'ai exploité le geste transformateur de photographier de façon efficace.		
J'ai exploité les notions de langage plastique telles que le point, la ligne et le motif.		
J'ai exploité les notions de l'organisation de l'espace telles qu'énumération, juxtaposition, superposition, répétition, alternance, symétrie, asymétrie, équilibre, mouvement, rythme.		
J'ai exploité les propriétés de la réalité augmentée.		
Inscrire vos commentaires.		Cote finale



**MOTIFS
MÉMOIRE**
Égoportrait symbolique
en réalité augmentée

ANNEXE 4

GRILLE D'ÉVALUATION DE LA COMPÉTENCE CRÉER

Nom de l'élève :					
Titre de la création :					
Date de la création :					
CRITÈRES	A Excellent	B Très bien	C Bien	D Faible	E Très faible
Efficacité de l'utilisation des connaissances liées au langage plastique	Les motifs sont très riches et symbolisent très bien une ou des identités culturelles.	Les motifs sont riches et symbolisent très bien une ou des identités culturelles.	Les motifs sont riches et symbolisent une ou des identités culturelles.	Les motifs sont déjà vus et symbolisent difficilement une ou des identités culturelles.	Les motifs sont déjà vus et ne symbolisent aucune identité culturelle.
Efficacité de l'utilisation des connaissances liées aux gestes, aux matériaux et aux outils	L'égoportrait résulte de l'exploitation exceptionnelle de matériaux par des gestes très bien contrôlés dans le but de produire des effets riches et expressifs. <i>La réalité virtuelle est remarquablement bien exploitée</i>	L'égoportrait résulte de l'exploitation de matériaux par des gestes bien contrôlés qui témoignent d'une recherche d'effets expressifs. <i>La réalité virtuelle est très bien exploitée.</i>	L'égoportrait résulte de l'exploitation des matériaux par des gestes de façon claire. <i>La réalité virtuelle est bien exploitée.</i>	L'égoportrait résulte d'une exploitation partielle des matériaux et de gestes transformateurs peu contrôlés. <i>La réalité virtuelle est plus ou moins exploitée.</i>	L'égoportrait résulte d'une exploitation des matériaux par des gestes peu ou pas contrôlés ; peu d'effort consenti, le contenu s'avérant à ce stade trop difficile. <i>La réalité virtuelle n'est bien exploitée.</i>
Cohérence de l'organisation des éléments	L'égoportrait présente une utilisation judicieuse des modes d'organisation de l'espace pour donner forme à son idée.	L'égoportrait présente des modes d'organisation de l'espace pertinents pour donner forme à son idée.	L'égoportrait contient une organisation adéquate de l'espace pour donner forme à son idée.	L'égoportrait présente une organisation peu élaborée des éléments dans l'espace.	L'égoportrait présente des éléments peu ou pas organisés dans l'espace.
Authenticité de la production	L'égoportrait est recherché et harmonieux, et il témoigne d'un traitement innovateur. Exempt de clichés.	L'égoportrait est harmonieux et il témoigne en partie d'un traitement original. Exempt de clichés.	L'égoportrait est un peu harmonieux et peut témoigner en partie d'un traitement original. Quelques clichés sont présents.	Le résultat ne témoigne pas d'un traitement suffisamment harmonieux ni original. Quelques clichés sont présents.	L'égoportrait ne témoigne aucunement d'un traitement harmonieux ni original. Beaucoup de clichés sont présents.
				Note finale	/20
Légende à titre indicatif	A. Dépasse les attentes (18 à 20 points) B. Répond aux attentes (15 à 17 points) C. Répond partiellement aux attentes (12 à 14 points) D. Répond faiblement aux attentes (9 à 11 points) E. Ne répond pas aux attentes (4 à 8 points)				

GRILLE D'ÉVALUATION DE LA COMPÉTENCE APPRÉCIER



Nom de l'élève :					
Titre de l'oeuvre:					
Date de l'appréciation :					
CRITÈRES	A Excellent	B Très bien	C Bien	D Faible	E Très faible
Pertinence de l'appréciation	Repérage des éléments constitutifs de l'œuvre et nombreux liens signifiants entre ces éléments et les aspects historiques et socioculturels de même que les effets ressentis Utilisation appropriée d'une variété de termes du vocabulaire disciplinaire	Repérage des éléments constitutifs de l'œuvre et liens signifiants entre ces éléments et les aspects historiques et socioculturels ou les effets ressentis Utilisation de plusieurs termes du vocabulaire disciplinaire	Repérage de quelques éléments constitutifs de l'œuvre et liens parfois établis entre ces éléments et les aspects historiques et socioculturels ou les effets ressentis Utilisation de quelques termes du vocabulaire disciplinaire	Repérage d'éléments de l'œuvre sans liens précis avec les aspects socioculturels et les effets ressentis Utilisation inappropriée de termes du vocabulaire disciplinaire	Absence de liens entre l'œuvre et les effets ressentis Absence dans le propos de termes du vocabulaire disciplinaire
				Note finale	/20
Légende à titre indicatif	A. Dépasse les attentes (18 à 20 points) B. Répond aux attentes (15 à 17 points) C. Répond partiellement aux attentes (12 à 14 points) D. Répond faiblement aux attentes (9 à 11 points) E. Ne répond pas aux attentes (4 à 8 points)				