



Arts plastiques – Primaire

# Langage plastique

Savoirs essentiels – PFEQ

1<sup>er</sup> cycle

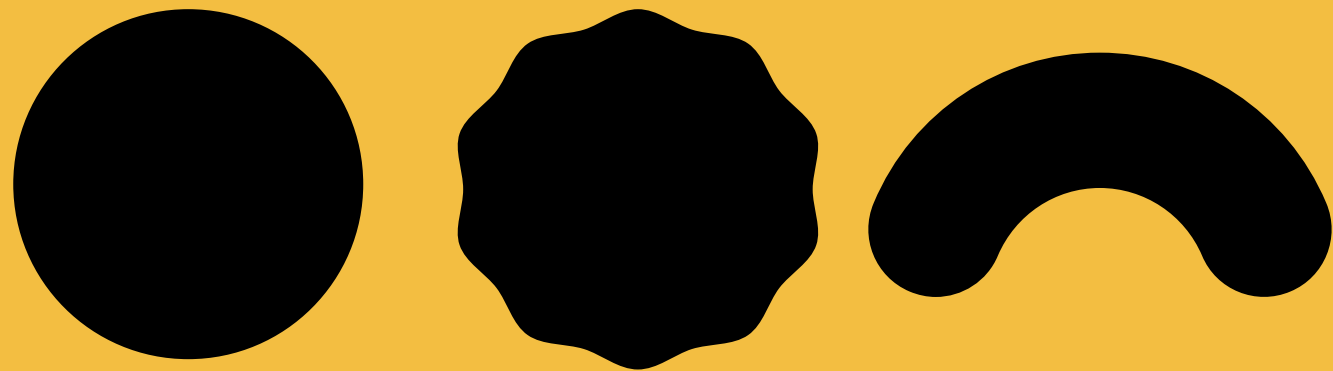


# La forme

1 er cycle

On appelle 'forme' l'ensemble des contours qui délimitent un élément.

## La forme arrondie



## La forme angulaire



# La ligne

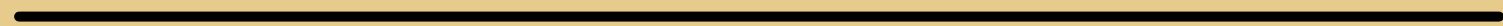
1<sup>er</sup> cycle

La ligne est soit une suite de petites marques soit un trait continu.  
La ligne peut être dessinée, peinte ou gravée.

**Ligne large**



**Ligne étroite**

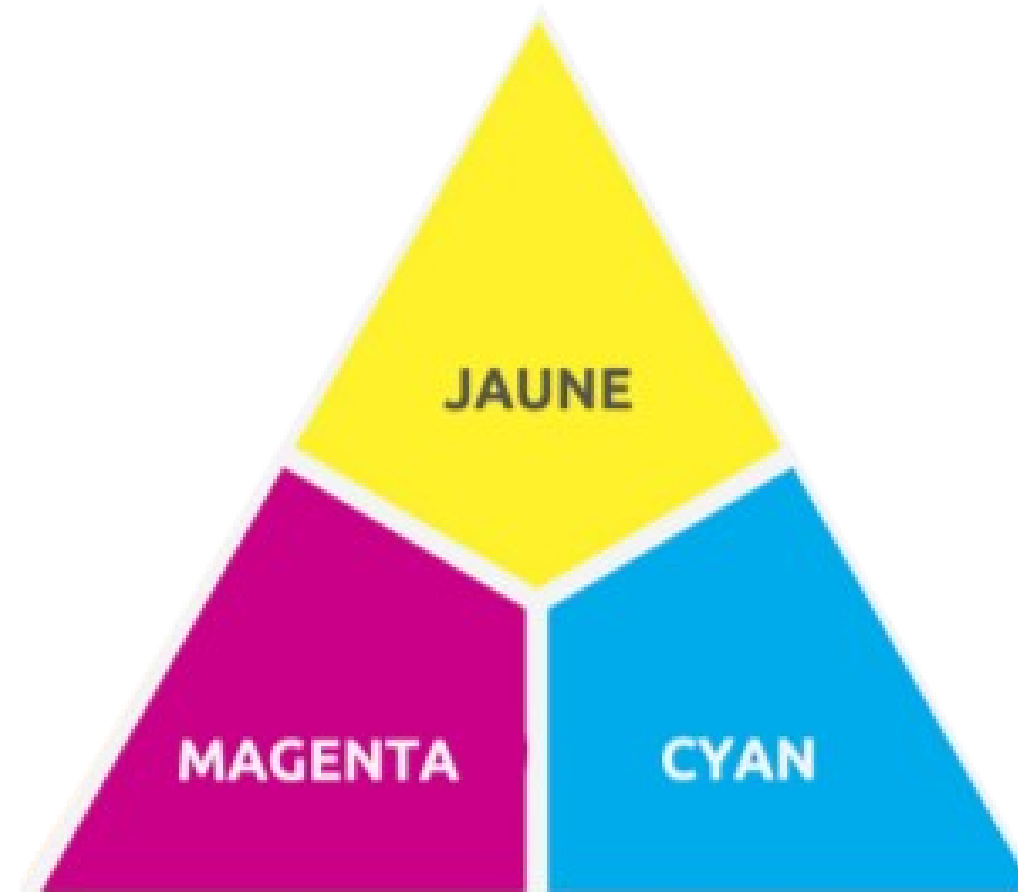


# Les couleurs pigmentaires

1<sup>er</sup> cycle

La couleur est l'impression que fait sur l'oeil la lumière diffusée par les éléments. La couleur se présente de deux façons différentes: sous forme de lumière ou de pigments. Les couleurs primaires sont appelées ainsi parce qu'elles permettent de recréer toutes les autres couleurs.

## Les couleurs pigmentaires primaires





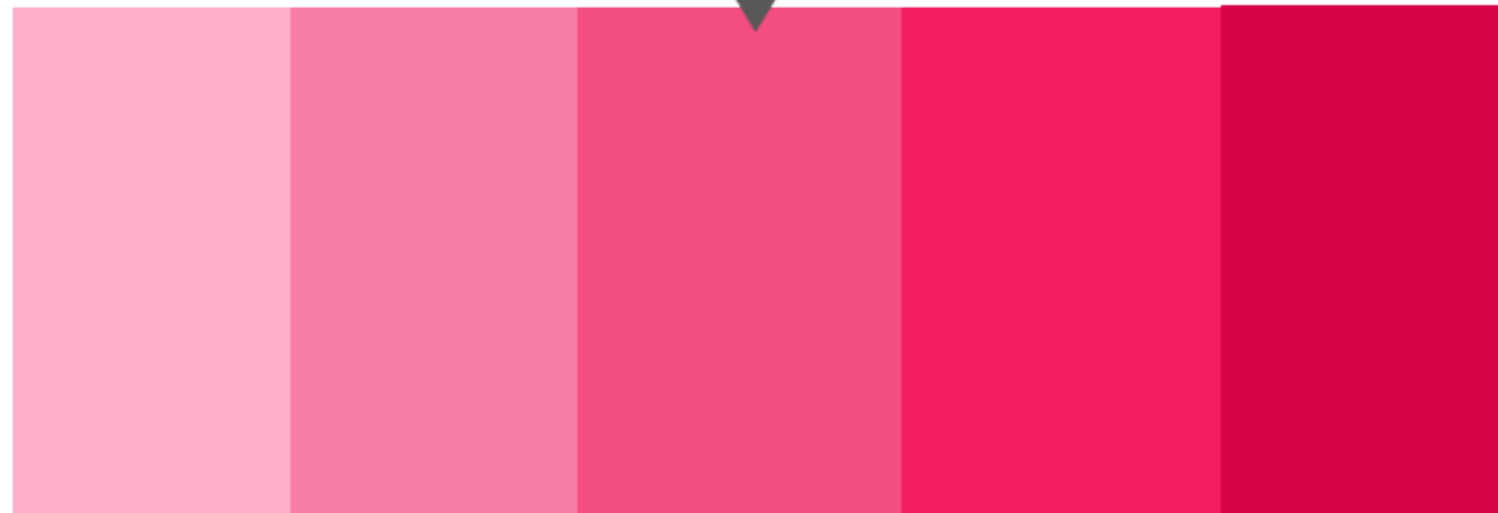
# Les valeurs

1 er cycle

Désigne l'intensité lumineuse d'une couleur en fonction de l'ombre et de la lumière. On parlera de valeurs claires, moyennes et foncées.

**Valeurs  
claires**

couleur originale



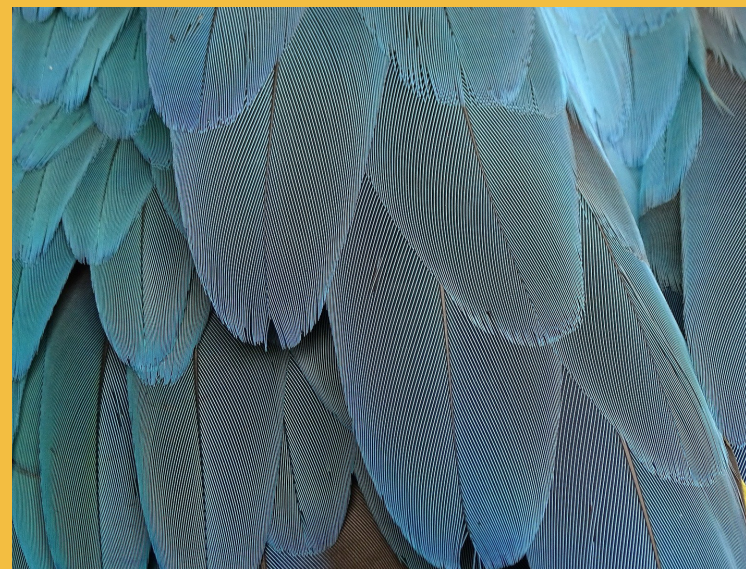
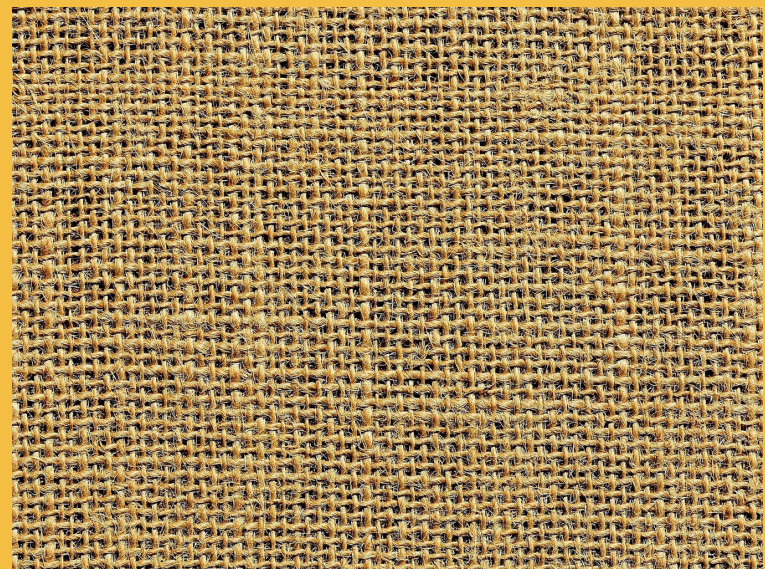
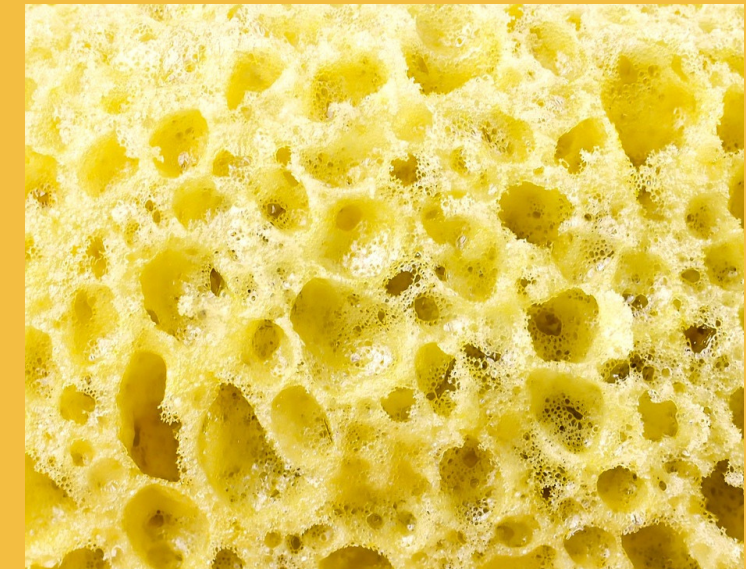
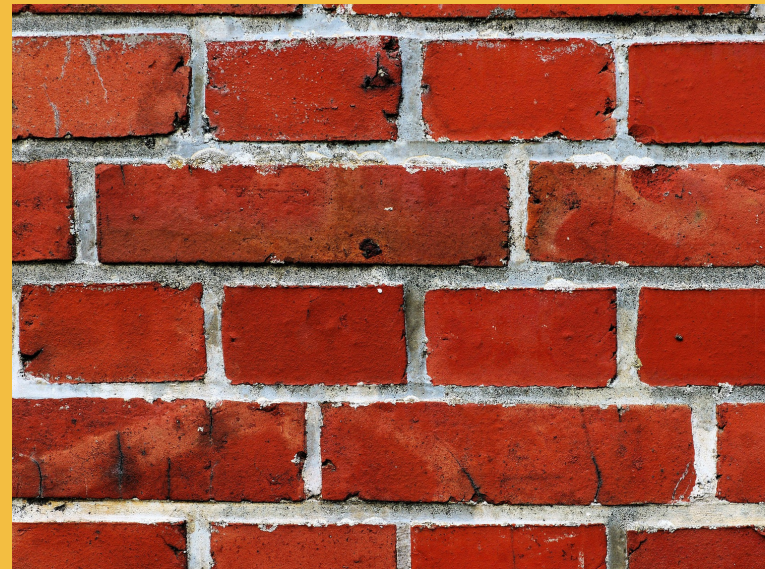
**Valeurs  
foncées**



# La texture

1 er cycle

La texture est formée par les éléments qui permettent de reconnaître un matériau, tels que: grains de bois, fibres de tissus, poils d'une fourrure, etc. La texture réelle peut être vue et sentie au toucher. La texture représentée implique la répétition assez rapprochée d'un ou plusieurs éléments (le point, la ligne, la tache, etc.).

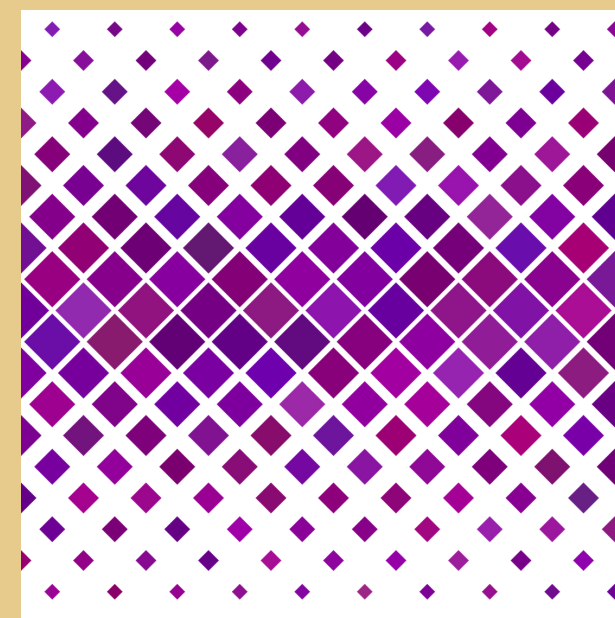
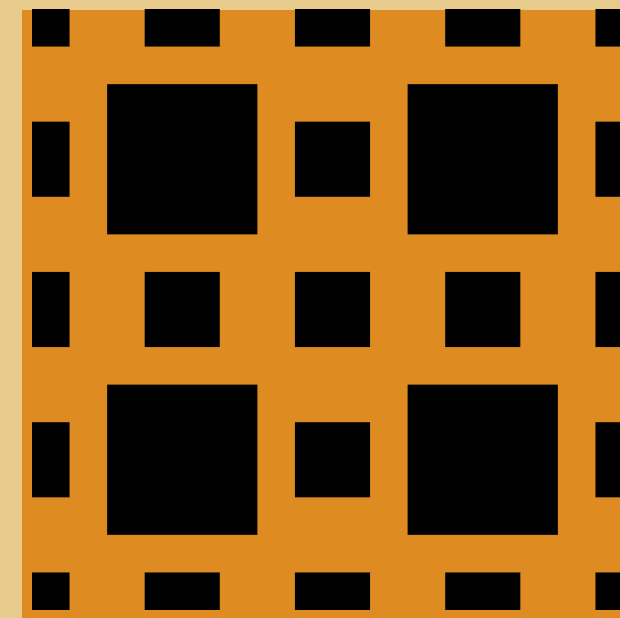
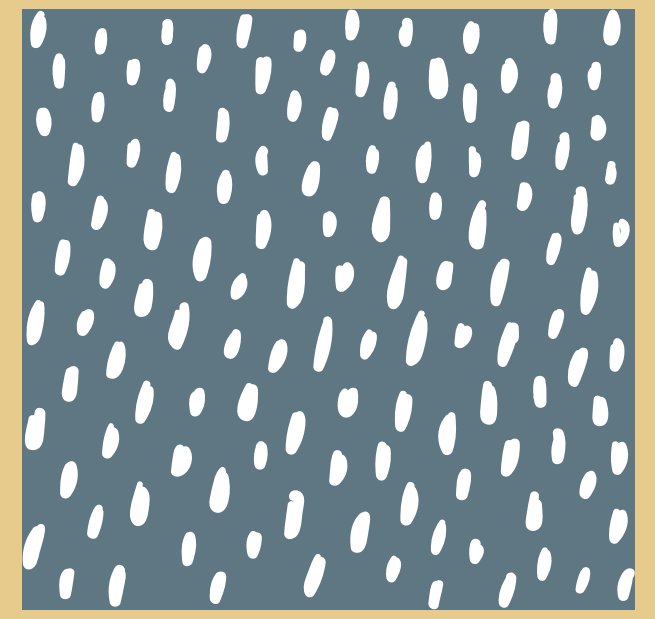
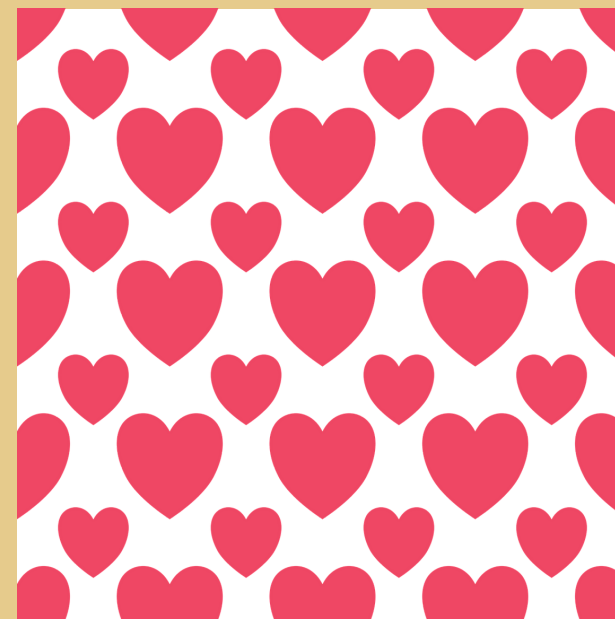
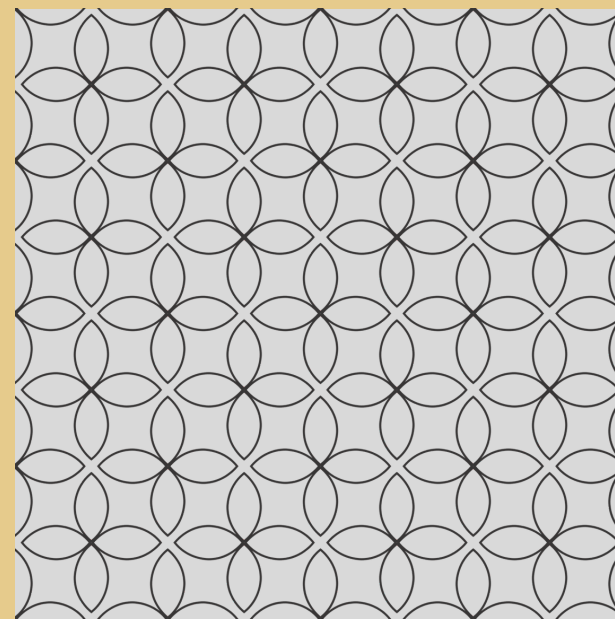




# Le motif

1 er cycle

Le motif désigne un thème ou un ornement qui, le plus souvent, se répète.



# Le volume

1<sup>er</sup> cycle

Le volume réel est une forme qui occupe une place dans l'espace, car on peut mesurer sa hauteur, sa largeur et son épaisseur.



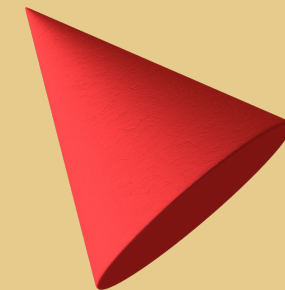
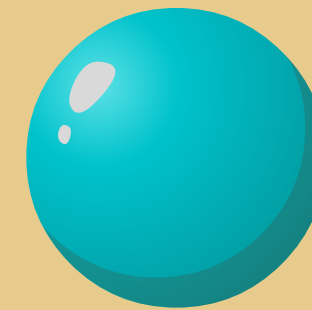
# L'organisation de l'espace

1 er cycle

Organiser l'espace consiste à disposer différents éléments sur une surface pour former une image.

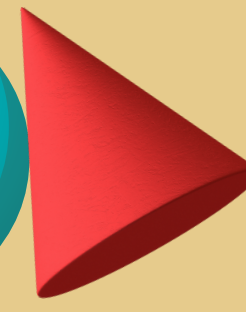
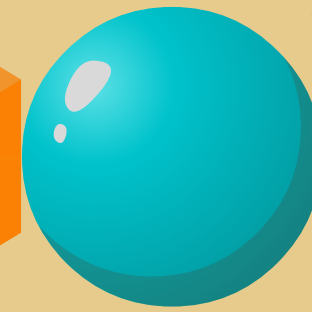
## Énumération

Aucun élément ne touche l'autre.



## Juxtaposition

Les éléments sont placés les uns 'juste-à-côté' des autres sans laisser de d'espace, ni se superposer.



## Répétition



## Alternance

